

INSTRUCIUNI DE SIGURANTA SI ÎNTRETINERE

- Asigurați-vă ca toate conexiunile si cablurile electrice îndeplinesc toate normele si sunt în concordanță cu instrucțiunile de operare.
- Nu supraîncărcati prizele electrice sau prelungitoarele; acest lucru poate provoca incendii sau scurci electrice.
- Nu ruga sa contactati o persoana specializata daca aveti dubii în legatura cu modul de functionare, siguranta sau conectarea aparatului.
- A nu se lasa la îndemâna copiilor.
- A nu se depozita în locuri umede, foarte reci sau calde; acest lucru poate defecta placile electrice de circuit.
- A se evita loviturile si scuturările; acest lucru poate avaria panoulul electric.
- Nu încuati niciodata singur cablurile de electricitate defecte. În acest caz, scoateți-le din rețea si duceți-le la reparat.
- Reparatia sau deschiderea acestui aparat poate fi facuta doar la o service autorizat.
- Sistemele fara fir pot fi interferente de telefoane fara fir, cupatoare cu microunde si alte aparate fara fir care functioneaza în gama de 2.4 GHz. Tineti sistemul la cel puțin 3 m departare de alte aparate în timpul instalării si în funcțiune.

ÎNȚETINERE

Aparatul nu trebuie întreținut, deci nu le deschideți niciodată. Garanția nu mai e valabilă dacă deschideți aparatul. Curățați doar exteriorul aparatului cu o cârpă moale si uscată sau cu o perie. Înainte de curățare, scoateți aparatul de la sursă de tensiune.

! Nu utilizați agenți de curățare pe baza de acid carboxilic, petrol sau produse similare. Aceștia pot ataca suprafața aparatului. În plus, vaporii sunt periculoși pentru sănătate si pot provoca expozii. Nu folosiți pentru curățare instrumente ascuțite, surubelnițe, perii de metal sau alte produse similare.

INSTRUCIUNI DE SEGURIDAD Y MANTENIMIENTO

- Asegúrese de que todas las conexiones eléctricas y los cables de conexión cumplan las normas necesarias y estén en conformidad con las instrucciones de funcionamiento.
- No sobrecargue las tomas de corriente eléctrica o los cables de extensión, ya que se podrá provocar un incendio o descargas eléctricas.
- Contacte con un experto si tiene dudas sobre el modo de funcionamiento, la seguridad o la conexión de los aparatos.
- Mantenga todas las partes fuera del alcance de los niños.
- No almacene este aparato en lugares húmedos, fríos o cálidos, ya que se podría dañar las placas de los circuitos electrónicos.
- Mantenga todas las partes fuera del alcance de los niños.
- No almacene este aparato en lugares húmedos, fríos o cálidos, ya que se podría dañar las placas de los circuitos electrónicos.
- Evite las caídas o los golpes, ya que se podría dañar las placas electrónicas.
- Nunca reemplace usted mismo los cables de alimentación dañados! Retírelos de la red y llévelo los dispositivos a un taller.
- Sólo un taller autorizado debe reparar o abrir este aparato.
- Los sistemas inalámbricos están sujetos a interferencias de teléfonos inalámbricos, microondas y otros dispositivos inalámbricos que operan en la gama 2,4GHz. Mantenga el sistema POR LO MENOS a 10 pies de distancia de los dispositivos durante su instalación y funcionamiento.

MANTENIMIENTO

Los dispositivos no necesitan mantenimiento, así que no los abra. La garantía se anulará si abre el aparato. Limpie solamente el exterior de los dispositivos con un paño suave u un cepillo. Antes de limpiar retire los dispositivos de todas las fuentes de tensión.

! No utilice productos de limpieza carboxílicos, gasolina, alcohol o productos similares. Además, los vapores son peligrosos para su salud y son explosivos. No utilice herramientas afiladas, destornilladores, cepillos metálicos o productos similares para la limpieza.

Doğrulama, bir şekilde bağlantı elektrikli ve kabloları bağlantıyı kontrol etmeli. Elektrikli bağlantıların, elektrik tesisatının ve diğer elektrikli cihazların kurulumunu kontrol etmeli. Elektrikli tesisatın ve diğer elektrikli cihazların kurulumunu kontrol etmeli. Elektrikli tesisatın ve diğer elektrikli cihazların kurulumunu kontrol etmeli.

Doğrulama, bir şekilde bağlantı elektrikli ve kabloları bağlantıyı kontrol etmeli. Elektrikli bağlantıların, elektrik tesisatının ve diğer elektrikli cihazların kurulumunu kontrol etmeli. Elektrikli tesisatın ve diğer elektrikli cihazların kurulumunu kontrol etmeli.

Doğrulama, bir şekilde bağlantı elektrikli ve kabloları bağlantıyı kontrol etmeli. Elektrikli bağlantıların, elektrik tesisatının ve diğer elektrikli cihazların kurulumunu kontrol etmeli. Elektrikli tesisatın ve diğer elektrikli cihazların kurulumunu kontrol etmeli.

INSTRUCIUNI DE SIGURANTA SI ÎNTRETINERE

- Asigurați-vă ca toate conexiunile si cablurile electrice îndeplinesc toate normele si sunt în concordanță cu instrucțiunile de operare.
- Nu supraîncărcati prizele electrice sau prelungitoarele; acest lucru poate provoca incendii sau scurci electrice.
- Nu ruga sa contactati o persoana specializata daca aveti dubii în legatura cu modul de functionare, siguranta sau conectarea aparatului.
- A nu se lasa la îndemâna copiilor.
- A nu se depozita în locuri umede, foarte reci sau calde; acest lucru poate defecta placile electrice de circuit.
- A se evita loviturile si scuturările; acest lucru poate avaria panoulul electric.
- Nu încuati niciodata singur cablurile de electricitate defecte. În acest caz, scoateți-le din rețea si duceți-le la reparat.
- Reparatia sau deschiderea acestui aparat poate fi facuta doar la o service autorizat.
- Sistemele fara fir pot fi interferente de telefoane fara fir, cupatoare cu microunde si alte aparate fara fir care functioneaza în gama de 2.4 GHz. Tineti sistemul la cel puțin 3 m departare de alte aparate în timpul instalării si în funcțiune.

ÎNȚETINERE

Aparatul nu trebuie întreținut, deci nu le deschideți niciodată. Garanția nu mai e valabilă dacă deschideți aparatul. Curățați doar exteriorul aparatului cu o cârpă moale si uscată sau cu o perie. Înainte de curățare, scoateți aparatul de la sursă de tensiune.

! Nu utilizați agenți de curățare pe baza de acid carboxilic, petrol sau produse similare. Aceștia pot ataca suprafața aparatului. În plus, vaporii sunt periculoși pentru sănătate si pot provoca expozii. Nu folosiți pentru curățare instrumente ascuțite, surubelnițe, perii de metal sau alte produse similare.

GÜVENLİK VE BAKIM TALİMATLARI

- Tüm elektrik bağlantılarını ve bağlantı kablolarını ilgili yönetmeliklere ve kullanım talimatlarına uygun olduğundan emin olun.
- Elektrik prizleri veya uzatma kablolarını aşırı yüklemeyiniz, yangın çıkabilir veya elektrik çarpmaları olabilir.
- Kullanım modu, güvenlik veya cihazlar bağlantıları ile ilgili bir soruna karışılmanız durumunda lütfen bir uzmanla iletişime geçiniz.
- Tüm parçaları çocukların erişemeyeceği bir yerde tutunuz.
- Nemli ortamlarda cihazı saklamayınız, elektronik devre kartları zarar görebilir.
- Düşük nemli veya yüksek nemli ortamlarda cihazı saklamayınız, elektronik devre kartları zarar görebilir.
- Hassas güç kablolarını kesinlikle kendiniz değiştirmeyiniz! Böyle bir durumda, cihazları ağdan çıkarınız ve yetkili bir servise götürünüz.
- Bu ürün yalnızca yetkili bir servis tarafından açılabilir veya onarılabilir.
- Kablosuz sistemler kablosuz telefonların, mikrodalgaların ve 2,4GHz frekans aralığında çalışan diğer kablosuz cihazların etkilenbilir. Kurulum ve kullanım sırasında sistemi bu cihazlardan EN AZ 3 metre uzakta tutunuz.

BAKIM

Cihazlar bakım gerektirmedikinden kesinlikle açılmamalıdır. Kuzaj açılması durumunda garanti geçerliliğini yitirecektir. Yalnızca cihazların dışını yumuşak ve kuruz bir bez veya fırçayla temizleyiniz. Temizlikten önce cihazların tüm elektrik bağlantılarını kesiniz.

! Karboniklik temizlik maddeleri, benzin, alkol veya benzeri maddeleri kullanmayınız. Bu maddeler cihazların yüzeylerine zarar verir. Ayrıca, buharları sağlığını için tehlikelidir ve patlayıcıdır. Temizlik için kesin ve siyah nesnelere, tıvanadılar, metal fırça veya benzeri nesnelere kullanmayınız.

PROGRAMEZABILITATEA REGLATORULUI TEMPERATURII

Reglorul temperaturii este un dispozitiv care poate fi programat pentru a controla temperatura în funcție de necesități. Pentru a utiliza dispozitivul, trebuie să îl conectați la rețea electrică și să îl programați în funcție de necesități.

Instalare:

1. Verificați dacă dispozitivul este potrivit pentru locul în care va fi instalat.
2. Deschideți capacul și verificați dacă dispozitivul este în stare bună.
3. Conectați dispozitivul la rețea electrică.
4. Verificați dacă dispozitivul este în stare bună.

Programare:

1. Apăsarea butonului **ON/OFF** permite selectarea modului de funcționare.
2. Apăsarea butonului **TEMP** permite selectarea temperaturii.
3. Apăsarea butonului **MODE** permite selectarea modului de funcționare.
4. Apăsarea butonului **ON/OFF** permite selectarea modului de funcționare.

Funcționare:

- Dispozitivul poate fi programat pentru a funcționa în mod automat.
- Dispozitivul poate fi programat pentru a funcționa în mod manual.
- Dispozitivul poate fi programat pentru a funcționa în mod hibrid.

Întreținere:

- Dispozitivul nu trebuie întreținut.
- Dispozitivul nu trebuie deschis.
- Dispozitivul nu trebuie curățat cu apă sau alte lichide.

PROGRAMAZIONE TEMPERATURA

Il regolatore di temperatura è un dispositivo che può essere programmato per controllare la temperatura in base alle necessità. Per utilizzare il dispositivo, bisogna collegarlo alla rete elettrica e programarlo in base alle necessità.

Instalazione:

1. Verificare se il dispositivo è adatto al luogo di installazione.
2. Aprire il coperchio e verificare se il dispositivo è in buone condizioni.
3. Collegare il dispositivo alla rete elettrica.
4. Verificare se il dispositivo è in buone condizioni.

Programmazione:

1. Premere il pulsante **ON/OFF** per selezionare il modo di funzionamento.
2. Premere il pulsante **TEMP** per selezionare la temperatura.
3. Premere il pulsante **MODE** per selezionare il modo di funzionamento.
4. Premere il pulsante **ON/OFF** per selezionare il modo di funzionamento.

Funzionamento:

- Il dispositivo può essere programmato per funzionare in modo automatico.
- Il dispositivo può essere programmato per funzionare in modo manuale.
- Il dispositivo può essere programmato per funzionare in modo ibrido.

Mantenimento:

- Il dispositivo non deve essere mantenuto.
- Il dispositivo non deve essere aperto.
- Il dispositivo non deve essere pulito con acqua o altri liquidi.

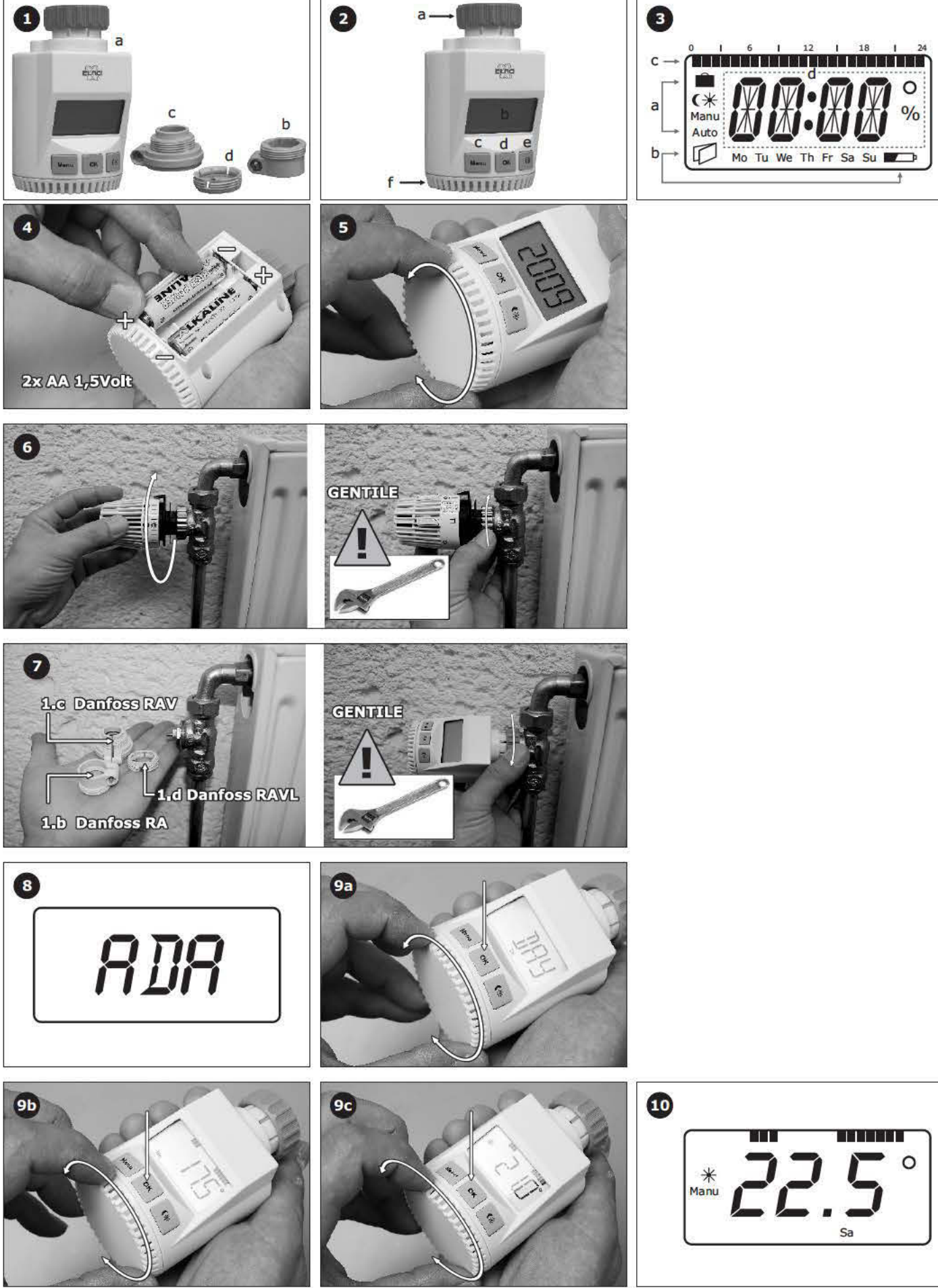
GÜVENLİK VE BAKIM TALİMATLARI

- Tüm elektrik bağlantılarını ve bağlantı kablolarını ilgili yönetmeliklere ve kullanım talimatlarına uygun olduğundan emin olun.
- Elektrik prizleri veya uzatma kablolarını aşırı yüklemeyiniz, yangın çıkabilir veya elektrik çarpmaları olabilir.
- Kullanım modu, güvenlik veya cihazlar bağlantıları ile ilgili bir soruna karışılmanız durumunda lütfen bir uzmanla iletişime geçiniz.
- Tüm parçaları çocukların erişemeyeceği bir yerde tutunuz.
- Nemli ortamlarda cihazı saklamayınız, elektronik devre kartları zarar görebilir.
- Düşük nemli veya yüksek nemli ortamlarda cihazı saklamayınız, elektronik devre kartları zarar görebilir.
- Hassas güç kablolarını kesinlikle kendiniz değiştirmeyiniz! Böyle bir durumda, cihazları ağdan çıkarınız ve yetkili bir servise götürünüz.
- Bu ürün yalnızca yetkili bir servis tarafından açılabilir veya onarılabilir.
- Kablosuz sistemler kablosuz telefonların, mikrodalgaların ve 2,4GHz frekans aralığında çalışan diğer kablosuz cihazların etkilenbilir. Kurulum ve kullanım sırasında sistemi bu cihazlardan EN AZ 3 metre uzakta tutunuz.

BAKIM

Cihazlar bakım gerektirmedikinden kesinlikle açılmamalıdır. Kuzaj açılması durumunda garanti geçerliliğini yitirecektir. Yalnızca cihazların dışını yumuşak ve kuruz bir bez veya fırçayla temizleyiniz. Temizlikten önce cihazların tüm elektrik bağlantılarını kesiniz.

! Karboniklik temizlik maddeleri, benzin, alkol veya benzeri maddeleri kullanmayınız. Bu maddeler cihazların yüzeylerine zarar verir. Ayrıca, buharları sağlığını için tehlikelidir ve patlayıcıdır. Temizlik için kesin ve siyah nesnelere, tıvanadılar, metal fırça veya benzeri nesnelere kullanmayınız.



1 Verificați dacă dispozitivul este potrivit pentru locul în care va fi instalat.

2 Deschideți capacul și verificați dacă dispozitivul este în stare bună.

3 Conectați dispozitivul la rețea electrică.

4 Verificați dacă dispozitivul este în stare bună.

5 Introduceți bateriile AA 1,5V.

6 Conectați dispozitivul la sistemul de încălzire.

7 Conectați dispozitivul la sistemul de încălzire.

8 Verificați dacă dispozitivul este în stare bună.

9 Verificați dacă dispozitivul este în stare bună.

10 Verificați dacă dispozitivul este în stare bună.

1 Verificare se il dispositivo è adatto al luogo di installazione.

2 Aprire il coperchio e verificare se il dispositivo è in buone condizioni.

3 Collegare il dispositivo alla rete elettrica.

4 Verificare se il dispositivo è in buone condizioni.

5 Inserire le batterie AA 1,5V.

6 Collegare il dispositivo al sistema di riscaldamento.

7 Collegare il dispositivo al sistema di riscaldamento.

8 Verificare se il dispositivo è in buone condizioni.

9 Verificare se il dispositivo è in buone condizioni.

10 Verificare se il dispositivo è in buone condizioni.

1 Verificare se il dispositivo è adatto al luogo di installazione.

2 Aprire il coperchio e verificare se il dispositivo è in buone condizioni.

3 Collegare il dispositivo alla rete elettrica.

4 Verificare se il dispositivo è in buone condizioni.

5 Inserire le batterie AA 1,5V.

6 Collegare il dispositivo al sistema di riscaldamento.

7 Collegare il dispositivo al sistema di riscaldamento.

8 Verificare se il dispositivo è in buone condizioni.

9 Verificare se il dispositivo è in buone condizioni.

10 Verificare se il dispositivo è in buone condizioni.